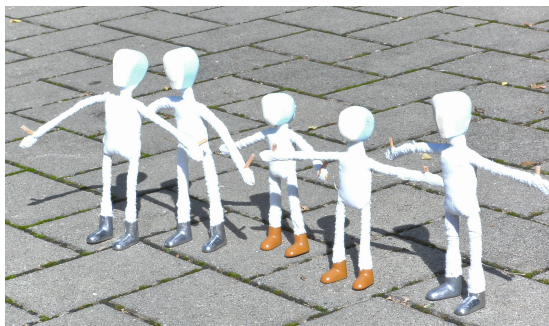


Was sind biblische Figuren?

Biblische Figuren sind ca 30 cm groß und aufgrund ihres Sisalgestells beweglich. Ihre Standfestigkeit in allen Positionen verdanken sie ihren Bleifüßen. Sie können vielfältige Körperhaltungen und Gebärden ausdrücken. Die Figuren lassen sich leicht in eine andere Gestalt umwandeln, indem die aus Naturstoffen bestehende Kleidung ausgewechselt werden kann.

Wozu biblische Figuren?

Die Figuren ermöglichen einen ungewöhnlichen Zugang zu biblischen Geschichten. Gestellte Szenen erleichtern dem Betrachter die Identifikation mit den Gestalten aus der Bibel und deren Aussagen. Als Krippenfiguren sind sie ebenfalls sehr beliebt.



Was? Wann? Wo?

Wir stellen während des Kurses pro Person ein bis zwei eigene Figuren her und lernen einige Formen des Umgangs damit kennen.

Wir beginnen am **Freitag um 17.00 Uhr und arbeiten bis gegen 22.00 Uhr.**

Am **Samstag ist um 9.00 Uhr Beginn, Arbeitsende gegen 17.00 Uhr.**

Für das leibliche Wohl am Samstag bitte eine Kleinigkeit zum Buffet beitragen, Freitagabend bitte selbst verpflegen. Für Getränke ist gesorgt.

Kursgebühr: 20€

Materialkosten:

Erwachsenenfigur **34 €**

Kinderfigur **28-30 €**

Baby **10 €**

(bitte bei der Anmeldung angeben!)



Verbindliche Anmeldung

Werkkurs *Biblische Figuren*

bei

Pia Jahn
Kursleiterin für biblische
Erzählfiguren

06703/6619955
01573/5182302

e-mail: reli-kreativ@gmx.de
www.relikreativ.wordpress.com



Werkzeug- und Materialliste

Bitte bringen Sie zum Werkkurs
Folgendes mit:

unbedingt dabei:

- ❖ Schreibzeug (Kuli, Bleistift)
- ❖ Kleines Messer mit Glattschliff (Küchenmesser) zum modellieren
- ❖ Ponal classic (Holzleim- **kein** express!)
- ❖ Klebestift (Pritt oder Uhu, am besten klein, keine anderen Marken, da sich der Stoff sonst verfärbt!!!)
- ❖ Altes Unterhemd, bereits in 2,5 cm breite Streifen quer (Ringel) schneiden

Achtung: kein T-Shirt oder Mikrofaser nur das klassische Unterhemd

- ❖ Leukoplast 2,5 cm breit oder anderes Pflasterband
- ❖ Baumwollwatte (keine Bastelwatte, bitte Viskosewatte aus dem Drogeriemarkt)
- ❖ 2-3 Wattepad
- ❖ Reichlich Stecknadeln mit Kopf!!
- ❖ Nähmaschinen
- ❖ Garne in weiß und Brauntönen
- ❖ Zwirn (weiß, schwarz)
- ❖ Maßband oder Lineal

wenn vorhanden mitbringen:

- ❖ Schleifschwamm (kann für 1€ im Kurs erworben werden)
- ❖ Ledernadel
- ❖ Lederreste (alte Handtaschen, Handschuhe...)
- ❖ Lochzange
- ❖ Lederbänder und schmale Stoffbänder
- ❖ Nähmaschine
- ❖ Stoffreste (es eignen sich vor allem alte Blusen und Hemden, weiche Stoffe, alles unifarbene oder gestreift, wenig Muster)
- ❖ Mullbinden und Gazestoffe (für Kopfbedeckungen, Schals...)
- ❖ Alte Socken oder Kinderstrümpfe (für „Unterwäsche“)
- ❖ Altes Leinentuch (z.B. alte weiße Bettwäsche)

Werkkurs zur Herstellung biblischer Erzählfiguren

Mit Jesus im Gespräch



von 18.10.24-19.10.24

**im Pfarrheim
Pfarrstr. 7**

55487 Sohren